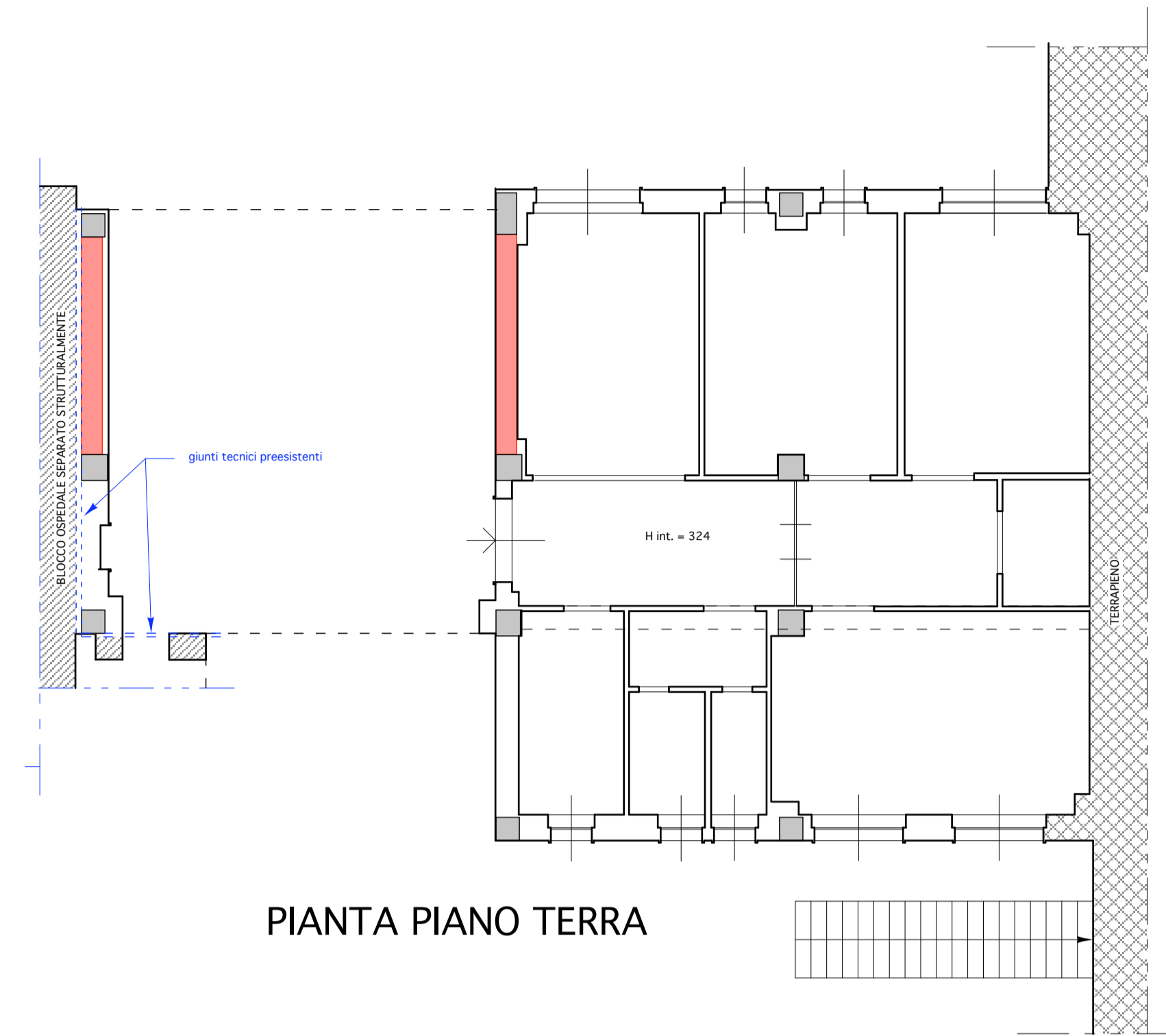


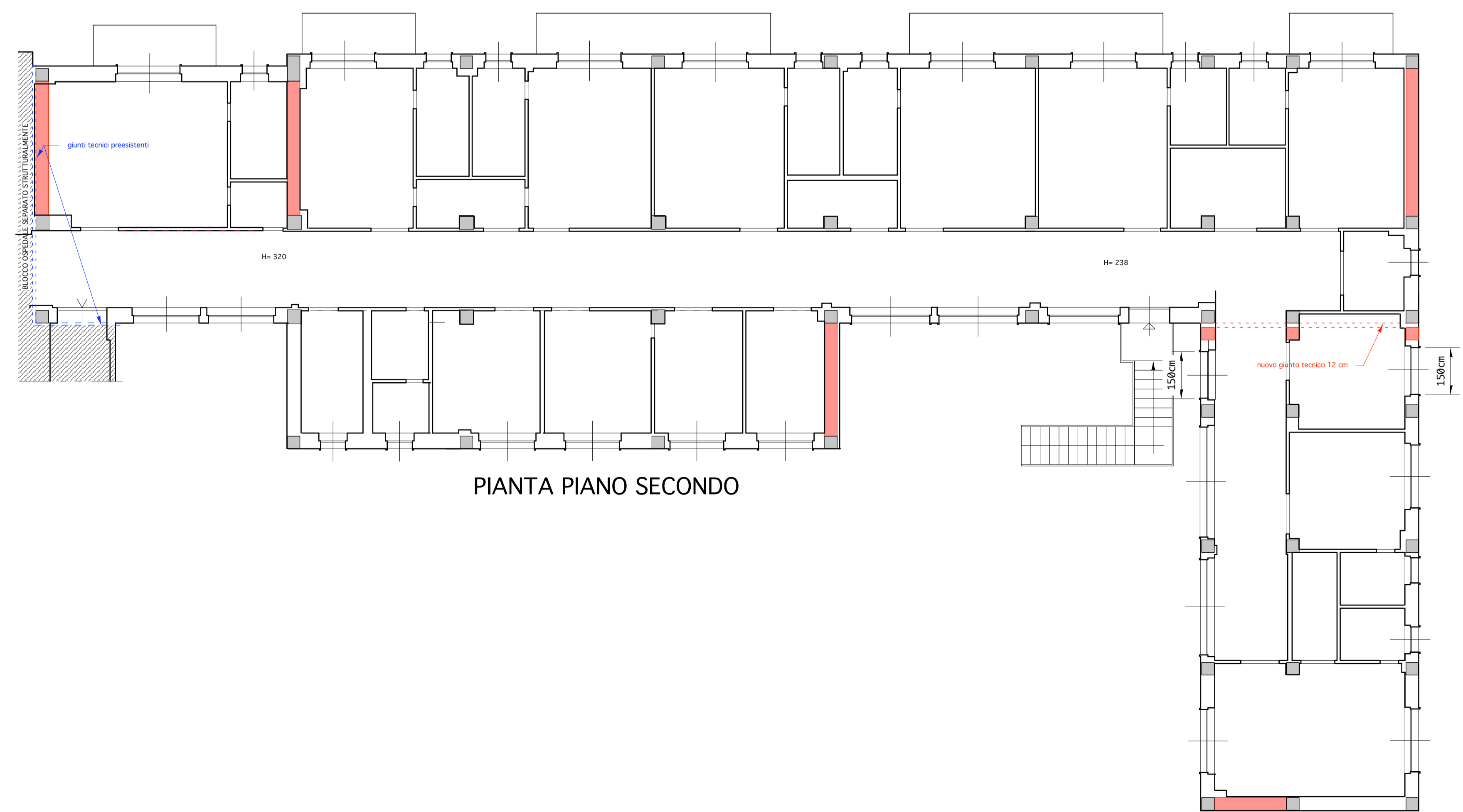
PIANTA PIANO PRIMO



PIANTA PIANO TERRA

LEGENDA INTERVENTI

- pilastri preesistenti
- nuovo telaio in calcestruzzo armato
- nuovi setti in calcestruzzo armato
- nuovo giunto tecnico



PIANTA PIANO SECONDO



PROGETTO ARCHITETTONICO - PIANTE

PROGETTO DEFINITIVO/ESECUTIVO

PROGETTAZIONE ARCHITETTONICA

MARZO 2016

Studio tecnico per l'edilizia
Ing. Roberto Calcagni
Pollenza (Mc) 62010
Via Campomaggio, 8
+39.0733.541799 +39.0733.541799

Località : **POPOLI (PE)**
Oggetto : **MIGLIORAMENTO SISMICO DEL CORPO C2 DEL P.O. DI POPOLI**

Committente : **USL PESCARA - U.O.C. SERVIZIO TECNICO PARTIMONIALE**

TAVOLA N.
A4

REV.	DATA
0	
1	
2	
3	
4	
-	